



SETTORE AGRONOMICO
CONFRONTI VARIETALI E
MOLTIPLICAZIONE SEME

A.S.T.R.A.

AGENZIA PER LA SPERIMENTAZIONE TECNOLOGICA E LA RICERCA AGROAMBIENTALE

Rev. Novembre 2023

Nicola Minerva, ASTRA Manager

Il **settore agronomico di ASTRA** effettua la valutazione e la moltiplicazione di varietà, linee e cultivar di colture seminate e orticole (consumo fresco e industriale). Le attività includono:

- 1. Moltiplicazione di seme.**
- 2. Confronti varietali e visite tecniche.**



Moltiplicazione di seme

ASTRA mette a disposizione materiale ed esperienza professionale per la moltiplicazione in purezza delle colture orticole e per l'ottenimento di seme, sia convenzionale sia certificato biologico.

Questo servizio può inoltre essere integrato con indagini specifiche, come ad esempio il monitoraggio delle fioriture e i test di germinabilità del seme.



Confronti varietali e visite tecniche

- Prove di interesse collettivo

Allestimento di campi nei quali, per ciascuna specie, vengono poste a confronto linee commerciali proposte dalle ditte sementiere a confronto con gli standard di riferimento. Le ditte possono partecipare con una o più accessioni per ogni specie. Sono previste visite di campo nel corso delle prove. I risultati possono essere condivisi a discrezione del Committente con i partecipanti alla giornata collegiale. Le prove varietali sono gestite con la collaborazione di Ri.NOVA.

- Prove di interesse privato

Valutazione di linee pre-commerciali o commerciali da parte di uno specifico committente. Le prove sono visitabili solo dai tecnici del committente. Si siglano accordi di riservatezza sui risultati delle prove che sono di esclusiva proprietà del committente.

Colture per confronti varietali

Anguria

Anguria portainnesti

Bietola da foglia

Basilico

Cavoli

Cavolfiore

Cetriolo

Cetriolo portainnesti

Cipolla

Fagiolo

Fagiolino da industria

Fagiolo da mercato fresco

Finocchio

Girasole

Lattuga

Melanzana

Melanzana portainnesti

Melone

Melone portainnesti

Peperone

Pisello da industria

Pomodoro da mensa

Pomodoro da industria

Porro

Spinacio

Zucca

Zucchini

Visite tecniche

Visite ai campi e presentazione dei dati

- I **campi varietali collettivi** prevedono una visita collegiale con i portatori di interesse (tecnici OP, tecnici agricoli, agricoltori), i tecnici delle filiere agricole afferenti alla base sociale del Ri.NOVA e i Committenti.
- Possibilità di organizzare **mostre pomologiche**.
- I committenti potranno, a propria discrezione, esporre le loro proposte durante la presentazione collegiale.



Mostre pomologiche

- Tutte le prove che ASTRA gestisce sono visitabili dai clienti previo congruo preavviso.
- Qualora sia richiesto è possibile organizzare visite guidate che prevedano anche l'allestimento di mostre pomologiche.



Rilievi di campo e di laboratorio

Rilievi effettuati da personale tecnico specializzato, esperto in orticoltura, secondo protocolli definiti assieme al Committente e in linea con le metodiche standard.

Strumentazione

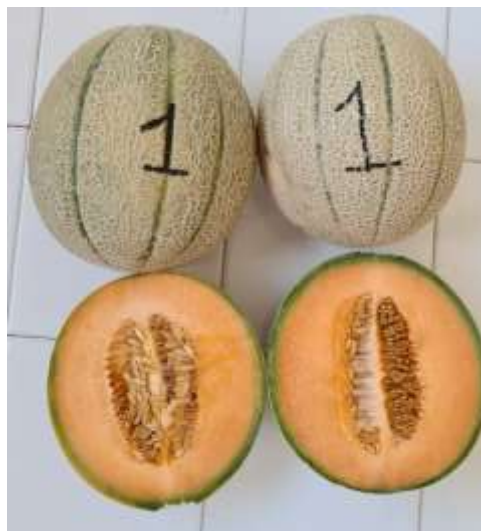
- SPAD
- GreenSeeker
- Colorimetro
- Penetrometro
- pHmetro
- Tenderometro
- Rifrattometro
- Densimetro
- Calibri
- Stufa
- Bilance
- LAI (leaf area index)



Rilievi di campo

Rilievi morfologici e qualitativi

Rilievi vegetativi



Rilievi produttivi

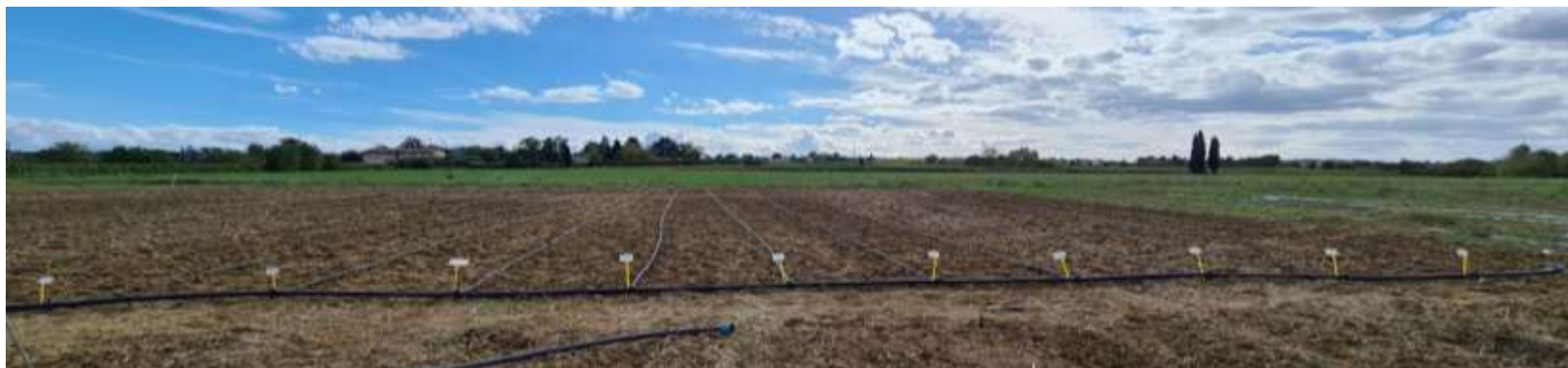


Rilievi sullo stato fitosanitario



Localizzazione delle prove in pieno campo

ASTRA offre la possibilità di eseguire prove nelle aziende agricole di sua proprietà ubicate a **Imola** e **Cesena**



...e in aziende agricole esterne specializzate, ubicate nelle zone di produzione più vocate per le diverse colture.



Localizzazione delle prove in serra

Prove effettuate nelle ampie serre nelle zone di **Imola** e **Cesena** o in aziende agricole esterne. L'area serricola di proprietà ASTRA si estende per un totale di 10.000 mq, comprensivi di serre fredde e riscaldate, screen-house, ombrai e tunnel di allevamento semenzali.

Possibilità di gestione integrata o biologica. Le serre dispongono di reti anti insetto e la possibilità di rilascio di insetti pronubi e insetti utili per un controllo biologico delle colture.



Attrezzature

Per l'esecuzione delle prove si dispone di attrezzature idonee per le lavorazioni in serra e pieno campo. Possibilità di effettuare fertirrigazioni per colmare le esigenze delle piante in ogni sua fase e macchinari per l'applicazione di prodotti per la difesa delle colture.



Personale tecnico ASTRA

Tecnici e operai specializzati conducono le prove in funzione della corretta gestione agronomica. Per ogni specie vengono seguite linee guida specifiche in ottemperanza alle buone pratiche di campo



AGENZIA PER LA SPERIMENTAZIONE TECNOLOGICA E LA RICERCA AGROAMBIENTALE

ASTRA Innovazione e Sviluppo srl

Via Tebano, 45 - 48018 Faenza (RA) Italy
info@astrainnovazione.it ; www.astrainnovazione.it
Tel.: + 39 0546 47169

Nicola Minerva - direttore (Tebano)

nicola.minerva@astrainnovazione.it; +39 335 5974964

**Silvia Paolini - responsabile settore orticolo
(Cesena)**

silvia.paolini@astrainnovazione.it; +39 335 7732488

Andrea Soli - tecnico (Imola)

andrea.soli@astrainnovazione.it; +39 339 3164824

Federica Fontana – tecnico (Cesena)

federica.fontana@astrainnovazione.it; +39 335 3656298

